

Gemeinde Bonstetten
Herrn Bürgermeister Anton Gleich
Bahnhofstraße 4
86486 Bonstetten

Bonstetten, 23. September 2024

Anfrage: Gebäudeunterhalt gemeindliches Anwesen – Hauptstraße 14

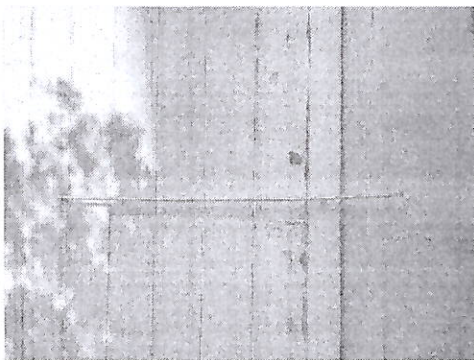
Sehr geehrter Herr Gleich,

für eine fundierte Entscheidung über die zukünftige Nutzung der Ortsmitte Bonstetten sind die aktuellen laufenden Kosten für das Bestandsgebäude Hauptstraße 14 eine wichtige Entscheidungshilfe.

Die Gemeinderäte der Freien Wählergemeinschaft Bonstetten stellen deshalb folgenden Anfrage gemäß § 32 der Geschäftsordnung des Gemeinderates Bonstetten:

1. Welche Flüssigkeiten werden durch die beiden Auslässe in den Grund vor den Gebäuden abgelassen

a. Nordseite

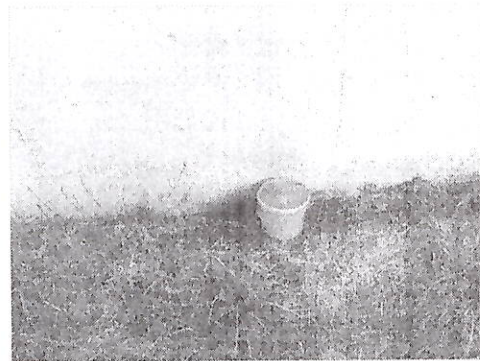
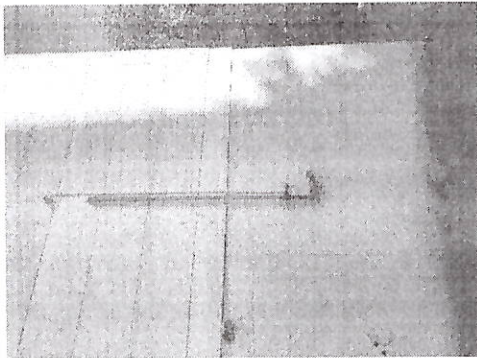


b. Westseite

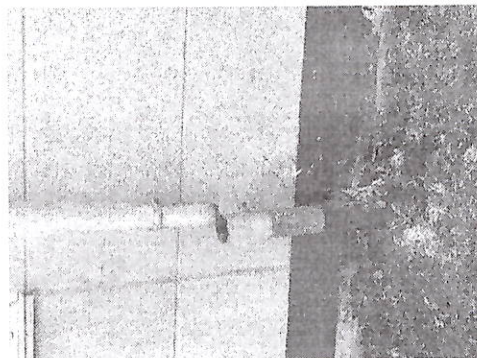


2. Sind durch die unkontrollierte Versickerung der Flüssigkeiten im Erdreich im Bereich der beiden Auslässe (Nordseite + Westseite) Schäden am Gebäude oder Schäden im Erdreich entstanden?

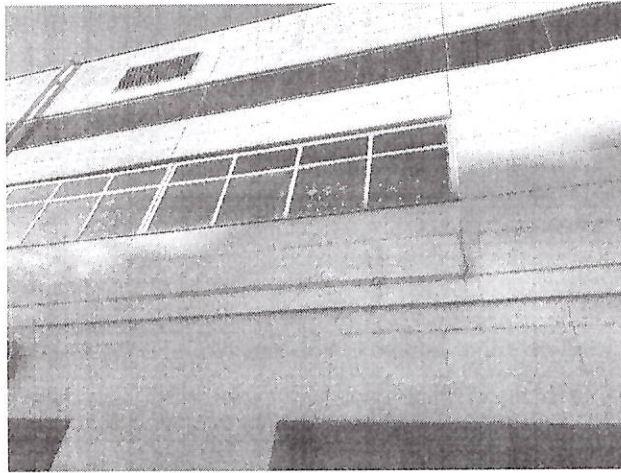
3. Werden durch die Mieter in den Gebäuden Gefahrstoffe verwendet? Falls ja, welche Regelungen treffen die jeweiligen Mietverträge hierzu?
4. Wer ist für die Instandhaltung der Entwässerung des Gebäudes gemäß den Mietverträgen zuständig?
5. Wer ist für den Heizöleinfüllrichtung des Gebäudes (Westseite) gemäß den Regelungen der Mietverträge verantwortlich?



6. Ist durch den defekt am Fallrohr (Nordseite) am Gebäude ein Feuchtigkeitsschaden entstanden?



7. Wer ist für die Pflege des Grundstücks gemäß den Mietverträgen verantwortlich?
8. Wer ist für die Pflege des Gebäudes gemäß den Mietverträgen verantwortlich?
9. Wie hoch waren die Unterhaltskosten des Gebäudes in den letzten 3 Jahren?
 - a. für Gebäudeinstandhaltung und Pflege des Grundstücks (z.B. Winterdienst, Mäharbeiten, Baumschnitt)?
 - b. für laufende Zwecke (z.B. Wasser, Abwasser, Strom etc.)?
 - c. für den Unterhalt des Tiefbrunnens?
10. Wie hoch waren die abgerechneten Betriebskosten / Nebenkosten an die Mieter des Grundstücks?
11. Wie hoch ist der Anfahrtschaden am Gebäude lt. gutachterlicher Schadensaufnahme (Südseite)?



12. Sind in den nächsten Jahren wesentliche Sanierungsmaßnahmen am Gebäude und den Erschließungsanlagen notwendig?

Mit freundlichen Grüßen

Petra Zinnert-Fassl
Gemeinderätin

Werner Halank
Gemeinderat

Hannes Merz
Gemeinderat

Daniel Schmid
Gemeinderat